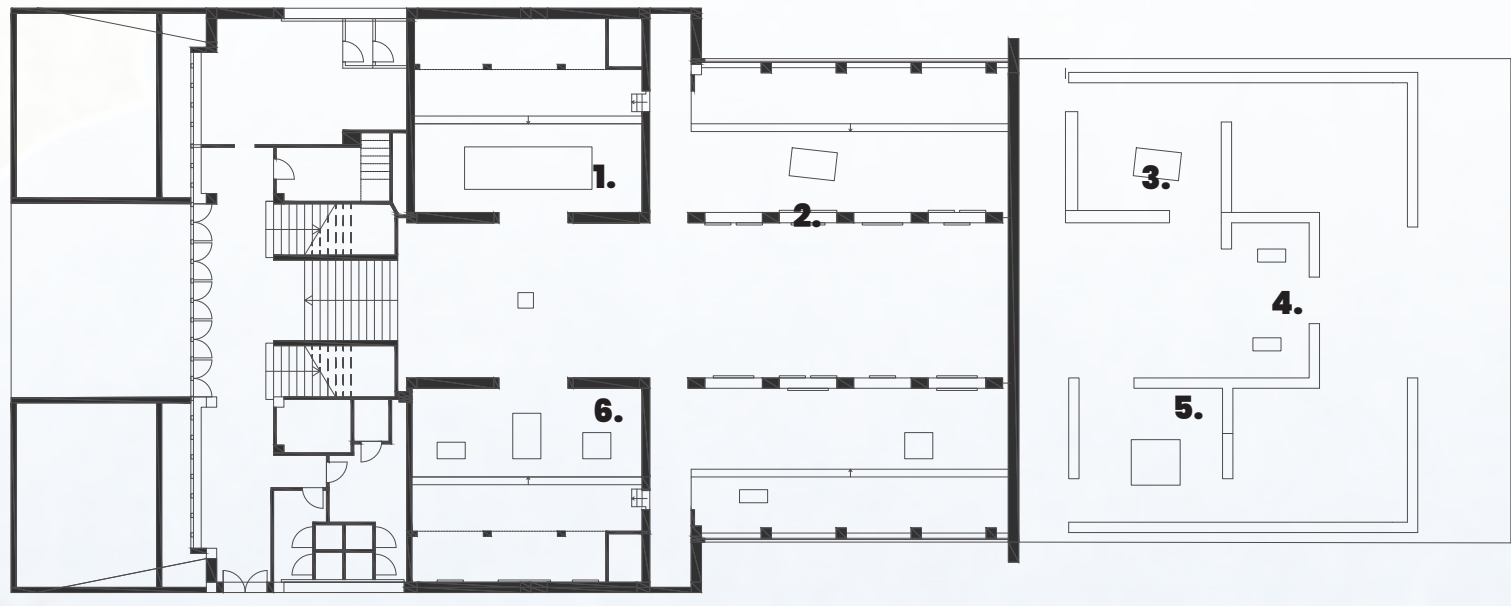


Il museo di Arte CONTEMPORANEA



1. SEZIONE ESPOSITIVA DEDICATA AGLI EFFETTI DEI CAMBIAMENTI CLIMATICI IN INDONESIA

2. GALLERIA FOTOGRAFICA

3. SEZIONE ESPOSITIVA ALL'APERTO DEDICATA AGLI EFFETTI DEI CAMBIAMENTI CLIMATICI IN AFRICA

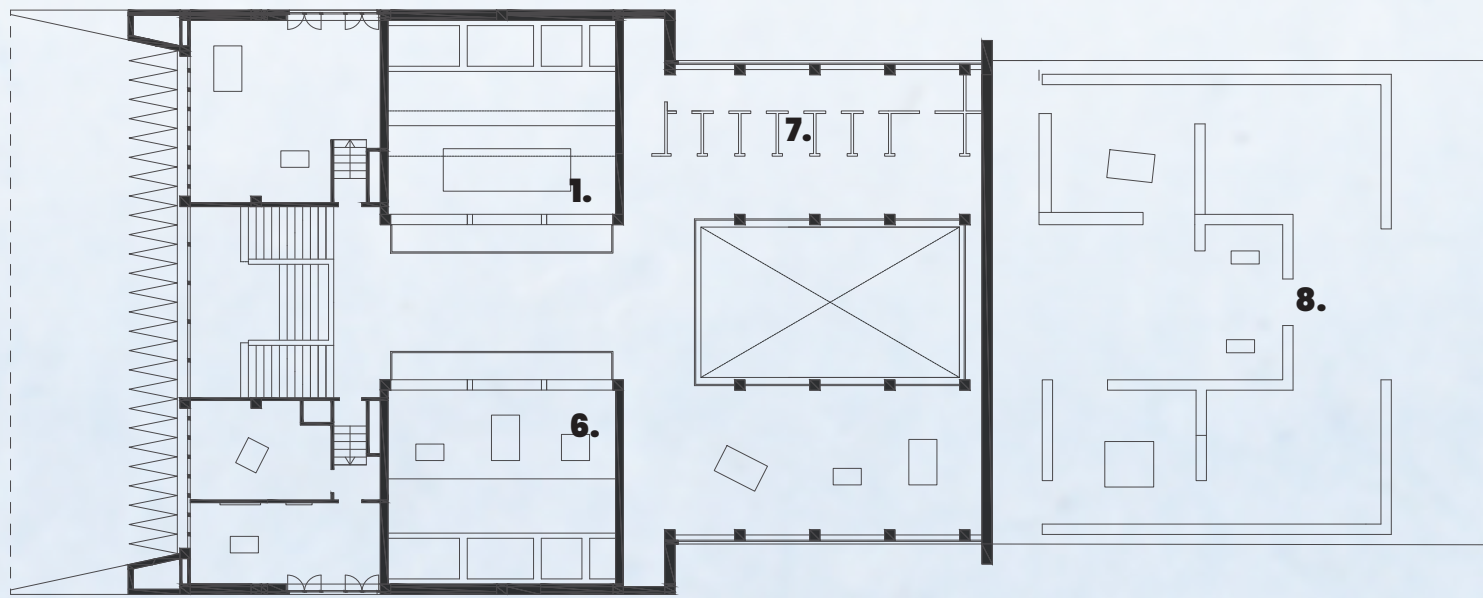
4. SEZIONE ESPOSITIVA ALL'APERTO DEDICATA AGLI ANIMALI ACQUATICI IN VIA DI ESTINZIONE

5. SEZIONE ESPOSITIVA ALL'APERTO DEDICATA AI FLUSSI MIGRATORI DOVUTI AL CAMBIAMENTO CLIMATICO NEL MEDITERRANEO

6. SEZIONE ESPOSITIVA DEDICATA AGLI EFFETTI DEI CAMBIAMENTI CLIMATICI IN AMAZZONIA

7. TRACCE A TERRA DEI MURI DEMOLITI

8. PIATTAFORMA IN LEGNO



L'intervento trova espressione anche all'esterno, dove l'Acquario Rettilario, privo di una delle sue facciate, viene chiuso con un setto sporgente rispetto alla forma dell'edificio. Inoltre, viene concepita una pedana esterna, la quale ha la funzione di completare concettualmente la pianta dell'edificio, precedentemente alterata da demolizioni, al fine di restituire alla comunità un luogo pubblico, contribuendo così alla rinascita e alla fruizione collettiva dello spazio.

La rifunionalizzazione dell'edificio prevede l'inserimento di un museo di arte contemporanea, focalizzato sul tema del cambiamento climatico. Tale funzione consente di esplorare tematiche strettamente legate alla natura e agli animali, rispettando così l'essenza del luogo.

Il progetto prevede la conservazione delle divisioni geografiche originariamente stabilite da Enzo Venturini all'interno dell'edificio, così come il mantenimento di alcuni elementi compositivi caratteristici.



0 1 5 10 m